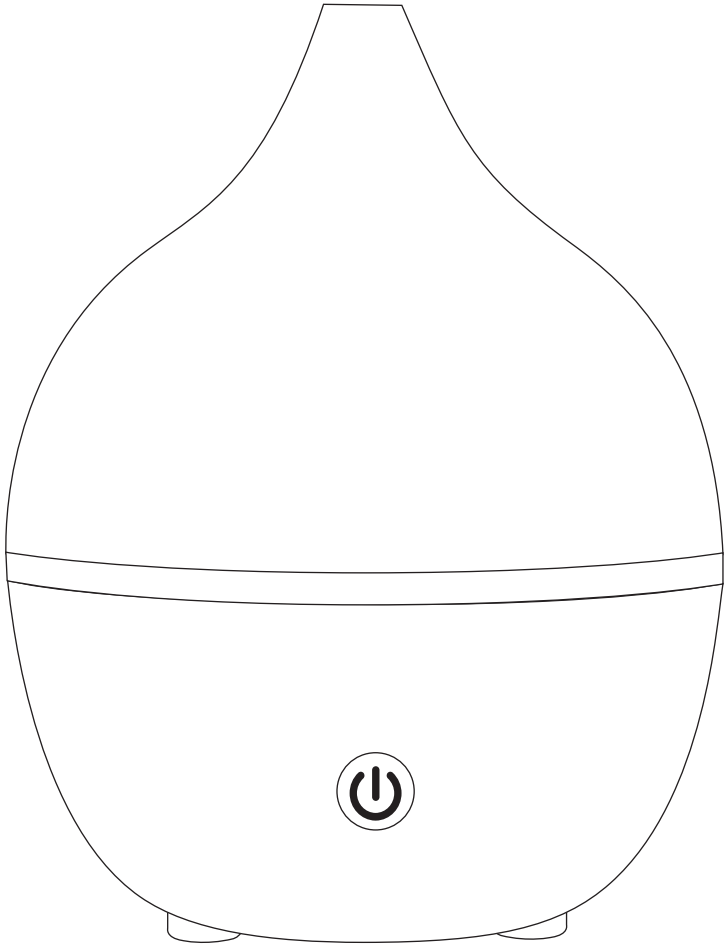


drop^{ea} MINI

ULTRASONIC AROMA DIFFUSER. INSTRUCTION MANUAL.
DIFUSOR DE AROMA POR ULTRASONIDOS. MANUAL DE INSTRUCCIONES.
DIFUSOR DE AROMA POR ULTRASSOM. MANUAL DE INSTRUÇÕES.
DIFFUSORE DI AROMI AD ULTRASUONI. MANUALE DI ISTRUZIONI.
DIFFUSEUR D'ARÔMES PAR ULTRASONS. MANUEL D'INSTRUCTIONS.
AROMA ULTRASCHALLZERSTRÄUBER. BEDIENUNGSANLEITUNG.
GEURVERSPREIDER DOOR ULTRASOON GELUID. HANDLEIDING.



Mod. NA-418



INDEX

EN	INSTRUCTION MANUAL	4
ES	MANUAL DE INSTRUCCIONES	6
PT	MANUAL DE INSTRUÇÕES	8
IT	MANUALE DI ISTRUZIONI	10
FR	MANUEL D'INSTRUCTIONS	12
DE	BEDIENUNGSANLEITUNG	14
NL	HANDLEIDING	16

SAFETY PRECAUTIONS

KEEP THE APPLIANCE AND ELECTRIC CABLE OUT OF REACH OF CHILDREN. THIS APPLIANCE SHOULD NOT BE USED BY CHILDREN

- **IMPORTANT:** Read all the instructions before use.
- Before use, make sure that the chosen charger or USB port is in good working condition and provides the minimum necessary voltage (5 V).
- Keep the cable away from sharp edges and hot parts or other sources of heat.
- Never use the appliance if the cable or plug is damaged.
- Unplug the appliance when not in use and/or before cleaning. Never unplug by pulling the cable.
- Never submerge the appliance or cable in water or any other liquid. Do not handle the appliance with wet hands.
- Do not leave the appliance switched on unattended.
- Always place the appliance on a firm, horizontal and dry surface.
- For ambient nebulisation only, do not inhale.
- Use at room temperature between 10°C and 30°C.
- If water enters the appliance, disconnect the diffuser immediately and let dry for at least three days before using it again.
- Appliance for domestic indoor use only.
- The manufacturer shall not be liable for accidents resulting from improper use of the appliance, nor for the non-fulfilment of these operating instructions, nor for damages caused by accessories not sold by Equivalenza.

PRECAUTIONS FOR USE



- Clean the water tank every three days. Do not use chemicals (such as acid, alkali, etc.) or any corrosive detergent to clean the appliance.
- Keep in mind that high humidity levels can support the growth of biological organisms in the environment.
- Do not allow the area around the diffuser to become damp or wet. If there is moisture, turn the diffuser off.
- Never leave water in the tank when the appliance is not in use.
- Empty and clean the diffuser before storage. Clean the diffuser before the next use.
- Warning: Microorganisms that may be present in the water or in the environment in which the appliance is used or stored can grow in the water tank and be released into the air, causing serious health risks when the water is not renewed and the tank is not correctly cleaned every three days.
- Empty the reservoir and refill it every three days. Before refilling, clean it with fresh running water or cleaning agents if required by the manufacturer. Remove any scale, deposits or film that may have formed on the tank sides or inside surfaces and dry all surfaces.
- Use bottled or decalcified mineral water at room temperature.
- Do not exceed the maximum water level mark (100 ml). Exceeding this volume will affect the operation of the appliance.
- Always pour water into the tank before adding the water-soluble oil.
- Do not exceed the recommended number of drops of water-soluble oil (3-4 drops/100 ml).
- Do not remove the lid or cover the diffuser when the appliance is switched on.
- Do not move or handle the appliance when in use. Before moving the appliance, unplug the appliance from the mains and empty the water tank to prevent water from accidentally entering the electronic circuit. Do not let the area around the diffuser get damp or wet. If there is moisture, turn the diffuser off.
- Warning: the appliance cannot be used with an external timer or separate remote control.
- Warning: DIRECT CONTACT WITH THE VAPOUR OR WATER-SOLUBLE OIL MAY DAMAGE DELICATE SURFACES.


BEFORE FIRST USE

1. Plug the adapter cable connector into the DC terminal at the bottom of the diffuser.
2. Place the diffuser on a flat and stable surface.
3. Remove the diffuser's outer and inner cover
4. Pour mineral water into the tank, without exceeding the maximum indicated level mark (100ml).
5. Next, add 3-4 drops of Equivalenza water-soluble oil for every 100 ml.
6. Replace the inner cover and the outer cover on the diffuser.
7. Connect the USB cable to the adaptor connected to a power supply or directly to a USB power supply.



SPECIFIC USE



 ON/OFF button (centre)

1. Press the ON/OFF button once to turn on the device, start the continuous diffusion with colour changing light.
2. Press a second time to completely turn the diffuser off.

Low water level protection: the diffuser will automatically shut off if the water is below the minimum level in the tank. This prevents the diffuser from being damaged.

MAINTENANCE AND CLEANING

With normal use of the appliance, small particles of oil may accumulate on the ceramic disc, which must be removed to ensure proper operation. In order to lengthen its useful life, the appliance must be scrupulously maintained, which involves both daily and periodic cleaning actions.

Always unplug the appliance before cleaning it in order to avoid possible electric discharges or malfunctions. Always empty the water tank tilting the appliance onto the side opposite the air outlet slot*.

Do not clean the appliance with solvents, cleaning products, brushes or metallic elements that could damage the surface.

DAILY CLEANING AND AFTER EACH USE:

1. **Important! Empty and clean the tank after each use to prevent water-soluble oil from accumulating on the ceramic disc and to extend its useful life.**
2. Carefully rinse with lukewarm water.
3. Empty the water and wipe carefully using a soft, damp cloth and/or cotton bud to avoid scratching the surface of the ceramic disc.

WEEKLY CLEANING:

1. To de-calcify: Fill with equal parts white vinegar and water, run the appliance for one hour, then turn it off and let it sit for an hour.
 2. Carefully rinse with lukewarm water.
 3. Empty the water and wipe carefully using a soft, damp cloth and/or cotton bud to avoid scratching the surface of the ceramic disc.
- *Air outlet:** empty by tilting the appliance onto the side opposite the air outlet slot. Make sure that water does not enter the slot, since it could damage the diffuser.

WARRANTY TERMS

The warranty is granted on the basis of the purchase receipt and has a warranty term of three years for manufacturing defects. If the product stops working within the first two years after the purchase date, Equivalenza will assess whether the defect is attributable to improper use or maintenance of the product. If it is verified that it is a manufacturing defect, Equivalenza will replace the product. If the problem appears after the first two years, the consumer must demonstrate that it is a manufacturing defect.

The warranty shall be invalid in the following cases:

1. Defects or damages resulting from the unintended use of the diffuser or from the non-fulfilment of these operating instructions.
2. Defects or damages resulting from falls, improper use, accident or negligence.
3. Defects or damages resulting from the use of inadequate water and/or essential oils not sold by Equivalenza.
4. Defects or damages resulting from exceeding the amount of essence recommended in these operating instructions.
5. Defects or damages in furniture resulting from the improper use of the appliance.
6. Defects or damages resulting from the non-fulfilment of the cleaning protocol with vinegar.
7. Defects or damages resulting from overfilling or spilling water on the electronic parts.
8. Defects or damages in parts exposed to normal wear. The central ceramic disc has an approximate duration of 5,000 h depending on its maintenance.
9. Any non-manufacturing defect or damage.

RECYCLING INFORMATION: The symbol on the product or packaging indicates that this product may not be treated as household waste. Waste equipment must be deposited at a collection point for recycling electrical and electronic equipment. The packaging material is recyclable. Dispose of the packaging in an environmentally sustainable way.



SPECIFICATIONS

Model: NA-418

Power: 5W

Voltage: DC 5V, 1.A

Capacity: 100 ml

Ambient light: No.

Accessories: USB cable and adapter.

PRECAUCIONES DE SEGURIDAD

MANTENGA EL APARATO Y EL CABLE ELÉCTRICO FUERA DEL ALCANCE DE NIÑOS. ESTE APARATO NO DEBE SER UTILIZADO POR NIÑOS

- **IMPORTANTE:** Lea todas las instrucciones antes del uso.
- Antes de utilizarlo, asegúrese de que el cargador o puerto USB escogido esté en buenas condiciones y aporte el voltaje mínimo necesario (5V).
- Mantenga el cable alejado de bordes afilados y piezas calientes u otras fuentes de calor.
- No utilice nunca el aparato si el cable o el enchufe están dañados.
- Desenchufe la toma de corriente cuando no se usa y/o antes de limpiarlo. Nunca tire del cable para desenchufarlo.
- No sumerja nunca el aparato o el cable en agua o cualquier otro líquido. No manipule el aparato con las manos mojadas.
- No deje que el aparato funcione sin supervisión.
- Coloque siempre el aparato sobre una superficie firme, horizontal y seca.
- Únicamente para nebulización ambiental, no inhalar.
- Utilizar con una temperatura ambiental de entre 10°C y 30°C.
- Si entrase agua en el interior del aparato, se debe desconectar inmediatamente el difusor y dejar que este se seque al aire durante al menos tres días antes de volver a utilizarlo.
- Utilice el aparato sólo para uso doméstico en interiores.
- El fabricante no es responsable de los accidentes que resulten del uso incorrecto del aparato, ni del incumplimiento de las normas establecidas en este manual, ni de daños causado por accesorios no vendidos por Equivalenza.

PRECAUCIONES DE USO



- Limpiar el depósito de agua cada 3 días. No utilice productos químicos (como ácidos, alcalinos, etc.) ni ningún detergente corrosivo para limpiar el aparato.
- Tenga en cuenta que los niveles elevados de humedad pueden favorecer el crecimiento de organismos biológicos en el medio ambiente.
- No permita que el área alrededor del difusor se humedezca o se moje. Si se produce humedad, apague el difusor.
- Nunca deje agua en el depósito cuando el aparato no esté en uso.
- Vacíe y limpie el difusor antes del almacenamiento. Limpiar el difusor antes del próximo uso.
- Advertencia: Los microorganismos que pueden estar presentes en el agua o en el ambiente donde se usa o almacena el aparato, pueden crecer en el depósito de agua y ser liberados en el aire causando serios riesgos para la salud cuando el agua no se renueva y el depósito no se limpia adecuadamente cada 3 días.
- Vacíe el depósito y vuelva a llenar cada tres días. Antes de volver a llenarlo, límpielo con agua corriente fresca o con agentes de limpieza si así lo requiere el fabricante. Retire cualquier sarro, depósito o película que se haya formado en los lados del tanque o en las superficies interiores y seque todas las superficies.
- Utilice agua mineral a temperatura ambiente, embotellada o descalcificada.
- No exceda el nivel máximo de agua 100ml. Exceder este volumen afectará al rendimiento del aparato.
- Siempre debe verter agua en el depósito antes de incorporar el aceite hidrosoluble.
- No supere el número de gotas de aceite hidrosoluble recomendadas (3-4 gotas/100ml).
- No retire la tapa ni cubra el difusor mientras el aparato está encendido.
- No mueva ni cambie de lugar el aparato mientras esté en funcionamiento. Antes de mover el aparato, desenchufe el aparato de la corriente eléctrica y vacíe el depósito de agua para evitar la entrada accidental de agua en el circuito eléctrico. No deje que el área alrededor del difusor se humedezca o se moje. Si se produce humedad, apague el difusor.
- Atención: el aparato no puede ser utilizado con un temporizador externo o un mando a distancia separado.
- Atención: EL CONTACTO DIRECTO DEL VAPOR O ACEITE HIDROSOLUBLE PUEDE DAÑAR SUPERFICIES DELICADAS

ANTES DEL USO

1. Enchufe el conector del adaptador en la conexión CC que se encuentre en la parte inferior del difusor.
2. Coloque el difusor sobre una superficie plana y estable.
3. Retire la tapa exterior e interior del difusor.
4. Vierta agua mineral en el depósito, sin superar el nivel máximo indicado (100ml)
5. A continuación, añada entre 3-4 gotas de aceite hidrosoluble Equivalenza® cada 100ml.
6. Coloque de nuevo la tapa interior y la cubierta exterior en el difusor.
7. Conecte el cable USB al adaptador conectado a la corriente o bien directamente a una fuente de alimentación USB.



USO



BOTÓN DE ENCENDIDO/APAGADO

1. Presione el botón ON/OFF para encender el dispositivo y empezar la difusión continua con luces de colores cambiantes.
2. Presione por segunda vez para apagar por completo el difusor.
Protección contra el nivel bajo de agua: el difusor se apagará automáticamente si el agua está por debajo del nivel mínimo en el tanque. Esto evita que el difusor se dañe.

MANTENIMIENTO Y LIMPIEZA

Con el uso habitual del aparato se pueden acumular pequeñas partículas de aceite en el disco cerámico, que deben ser eliminadas para asegurar un correcto funcionamiento. Para alargar la vida del aparato es imprescindible realizar un mantenimiento escrupuloso del producto, que contempla tanto acciones diarias como limpiezas periódicas. Antes de limpiar el aparato, desenchufar siempre antes el cable para evitar posibles descargas eléctricas o fallos de funcionamiento. Para vaciar el agua del depósito, use siempre el lado contrario a la ranura de salida de aire*. Para la limpieza no use disolventes, ni productos de limpieza, ni cepillos o elementos metálicos que puedan dañar la superficie.

LIMPIEZA DIARIA Y DESPUÉS DE CADA USO:

1. **Importante! Vacíe y limpie el depósito después de cada uso para evitar la acumulación de aceite hidrosoluble en el disco cerámico y alargar su vida útil.**
2. Enjuague cuidadosamente con un poco de agua tibia.
3. Vacíe el agua y pase un paño húmedo y suave y/o un bastoncillo de algodón, con cuidado para no rallar la superficie del disco cerámico.

LIMPIEZA SEMANAL:

1. Para descalcificar: Llene con partes iguales de vinagre blanco y agua, haga funcionar el aparato durante una hora, luego apáguelo y déjelo reposar durante una hora.
2. Enjuague cuidadosamente con un poco de agua tibia.
3. Vacíe el agua y pase un paño húmedo y suave y/o un bastoncillo de algodón, con cuidado para no rallar la superficie del disco cerámico.

***Salida de aire:** vaciar por el lado contrario de la ranura de salida de aire. Preste atención a que no entre agua en la ranura, ya que esto podría dañar el difusor.

CONDICIONES DE GARANTÍA

La garantía se concede sobre la base del ticket de compra y tiene un término de garantía general de 3 años en cuanto a defectos de origen o de fabricación. Si el producto deja de funcionar durante los 2 primeros años tras la fecha de compra, Equivalenza valorará si el defecto es imputable a un mal uso o mantenimiento del equipo. Si se comprueba que el defecto es de fabricación, Equivalenza se hará responsable de la reposición del producto. Si el problema se manifiesta pasados los 2 primeros años, el consumidor deberá demostrar que el problema es de origen.

La garantía perderá su vigencia en los siguientes casos:

1. Defectos o daños que surjan del uso del difusor en una forma distinta a la prevista, o del incumplimiento de este manual de instrucciones.
2. Defectos o daños por caída del difusor, mal uso, accidente o negligencia.
3. Defectos o daños por el uso de agua que no sea adecuada y/o de aceites esenciales que no sean vendidos por Equivalenza.
4. Defectos o daños debidos a usar más cantidad de esencia que la recomendada en este manual.
5. Defectos o daños en mobiliario debidos al uso incorrecto del aparato.
6. Defectos o daños debidos al incumplimiento del protocolo de limpieza con vinagre.
7. Defectos o daños debidos a sobrellenar o derramar agua en la parte electrónica.
8. Defectos o daños de piezas expuestas al desgaste normal. El disco central cerámico tiene una duración aproximada de 5000 h dependiendo de su mantenimiento.
9. Cualquier defecto o daño que no provenga de origen.

INFORMACIÓN DE RECICLAJE: El símbolo en el producto o el embalaje indica que este producto no puede ser tratado como residuo doméstico. Los residuos de aparatos tienen que ser depositados en un punto de recogida destinado al reciclaje de aparatos eléctricos y electrónicos. El material de embalaje es reciclable. Trate el embalaje de manera ecosostenible.



ESPECIFICACIONES

Modelo: NA-418
Potencia: 5W
Voltage: DC 5V, 1.A
Capacidad: 100 ml
Luz ambiental: No
Accesorios: cable USB y adaptador.

PRECAUÇÕES DE SEGURANÇA

MANTENHA O APARELHO E O FIO ELÉTRICO FORA DO ALCANCE DE CRIANÇAS. ESTE APARELHO NÃO DEVE SER UTILIZADO POR CRIANÇAS.

- **IMPORTANTE:** Leia todas as instruções antes de usar.
- Antes de o utilizar, assegure-se de que o carregador ou porta USB escolhida esteja em boas condições e forneça a tensão mínima necessária (5V).
- Mantenha o fio afastado de arestas vivas e de peças quentes ou de outras fontes de calor.
- Nunca utilize o aparelho se o fio ou a ficha estiverem danificados.
- Desligue da tomada quando não estiver em uso e/ou antes de limpar. Nunca puxe pelo fio para desligar da tomada.
- Nunca mergulhe o aparelho ou o fio em água ou qualquer outro líquido. Não manuseie o aparelho com as mãos molhadas.
- Não deixe o aparelho a funcionar sem supervisão.
- Coloque sempre o aparelho sobre uma superfície firme, horizontal e seca.
- Somente para nebulização ambiental, não inalar.
- Utilizar com temperatura ambiente entre 10 °C e 30 °C.
- Se entrar água no aparelho, o difusor deve ser desligado imediatamente e deixado secar ao ar durante pelo menos três dias antes de voltar a ser utilizado.
- Use o aparelho apenas para uso doméstico no interior.
- O fabricante não se responsabiliza por acidentes decorrentes do uso incorreto do aparelho, nem pelo incumprimento das normas definidas neste manual, ou por danos causados por acessórios não comercializados pela Equivalenza.

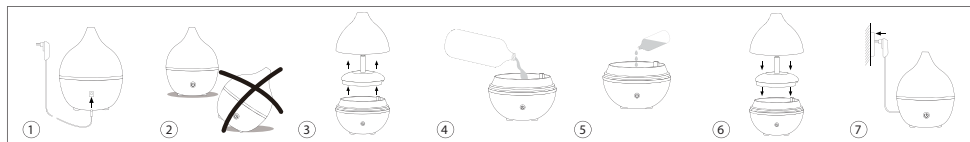
PRECAUÇÕES DE UTILIZAÇÃO



- Limpar o depósito de água a cada 3 dias. Não use produtos químicos (como ácidos, alcalinos, etc.) nem qualquer detergente corrosivo para limpar o aparelho.
- Tenha em conta que os níveis elevados de humidade podem favorecer o crescimento de organismos biológicos no meio ambiente.
- Não permita que a área em redor do difusor seja humedecida ou molhada. Se se produzir humidade, desligue o difusor.
- Nunca deixe água no depósito quando o aparelho não estiver em uso.
- Esvazie e limpe o difusor antes do armazenamento. Limpe o difusor antes do próximo uso.
- Advertência: Os micro-organismos que podem estar presentes na água ou no ambiente onde se usa ou armazena o aparelho, podem crescer no depósito de água e ser libertados no ar causando sérios riscos para a saúde quando a água não é renovada e o depósito não é limpo adequadamente a cada 3 dias.
- Esvazie o depósito e volte a enchê-lo a cada três dias. Antes de voltar a enchê-lo, limpe-o com água corrente fresca ou com agentes de limpeza se o fabricante assim recomendar. Retire qualquer sarro, depósito ou película que se tenha formado nos lados do tanque ou nas superfícies interiores e seque todas as superfícies.
- Use água mineral à temperatura ambiente, engarrafada ou descalcificada.
- Não exceda o nível máximo de água (100 ml). Exceder esse volume afetará o desempenho do aparelho.
- Verta sempre a água no depósito antes de adicionar o óleo hidrossolúvel.
- Não exceda o número de gotas de óleo hidrossolúvel recomendado (3 a 4 gotas/100 ml).
- Não retire a tampa nem cubra o difusor enquanto o aparelho estiver ligado.
- Não mova ou mude de lugar o aparelho enquanto estiver em funcionamento. Antes de mover o aparelho, desligue-o da corrente elétrica e esvazie o depósito de água, para evitar a entrada accidental de água no circuito elétrico. Não permita que a área em redor do difusor seja humedecida ou molhada. Se se produzir humidade, desligue o difusor.
- Atenção: O aparelho não pode ser utilizado com um temporizador externo ou telecomando separado.
- Atenção: O CONTACTO DIRETO COM O VAPOR OU O ÓLEO HIDROSSOLÚVEL PODE DANIFICAR SUPERFÍCIES DELICADAS.

ANTES DE UTILIZAR

1. Ligue a ficha do adaptador à tomada CC na parte inferior do difusor.
2. Coloque o difusor numa superfície plana e estável.
3. Remova a tampa externa e interna do difusor.
4. Despeje água mineral no depósito, sem ultrapassar o nível máximo indicado (100ml)
5. Em seguida, adicione 3 a 4 gotas de óleo hidrossolúvel Equivalenza® por cada 100 ml.
6. Volte a colocar tampa interna e a tampa externa no difusor.
7. Ligue o cabo USB a um carregador ligado à corrente ou diretamente a uma fonte de alimentação USB.



UTILIZAÇÃO



BOTÃO DE ACENDER/APAGAR

1. Pressione o botão ON/OFF para ligar o dispositivo e continuar num modo constante e com as luzes de cores cambiantes.
2. Pressione uma segunda vez para apagar por completo o difusor.
Proteção contra nível de água baixo: o difusor apagar-se-á automaticamente se a água estiver abaixo do nível mínimo no tanque. Isto evita que o difusor seja danificado.

MANUTENÇÃO E LIMPEZA

Com o uso regular do aparelho, pequenas partículas de óleo podem acumular-se no disco de cerâmica, que devem ser removidas para garantir o funcionamento correto. Para prolongar a vida útil do aparelho, é imprescindível fazer uma manutenção escrupulosa do produto, o que inclui tanto ações diárias como uma limpeza periódica.

Antes de limpar o aparelho, desligue sempre primeiro o fio da corrente para evitar um possível choque elétrico ou avarias de funcionamento. Para esvaziar a água do depósito, use sempre o lado contrário à ranhura de saída de ar*.

Para a limpeza, não use solventes, produtos de limpeza, escovas ou elementos metálicos que possam danificar a superfície.

LIMPEZA DIÁRIA E APÓS CADA UTILIZAÇÃO:

1. Importante! Esvazie e limpe o depósito depois de cada uso para evitar a acumulação de óleo hidrossolúvel no disco cerâmico e prolongar a sua vida útil.

2. Lave cuidadosamente com um pouco de água morna.
3. Escorra a água e limpe com um pano macio e húmido e/ou uma cotonete, tomando cuidado para não arranhar a superfície do disco de cerâmica.

LIMPEZA SEMANAL:

1. Para descalcificar: Encha com partes iguais de vinagre branco e água, faça funcionar o aparelho durante uma hora, depois apague-o e deixe-o repousar durante uma hora.
2. Lave cuidadosamente com um pouco de água morna.
3. Escorra a água e limpe com um pano macio e húmido e/ou uma cotonete, tomando cuidado para não arranhar a superfície do disco de cerâmica.

***Saída de ar:** esvaziar pelo lado oposto da ranhura de saída de ar. Tenha cuidado para que não entre água na ranhura, porque isso pode danificar o difusor.

CONDIÇÕES DE GARANTIA

A garantia é concedida com base no talão de compra e tem um prazo geral de 3 anos no que diz respeito a defeitos de origem ou de fabrico. Se o produto deixar de funcionar durante os dois primeiros anos após a data de compra, a Equivalenza avaliará se o defeito é atribuível a uso indevido ou a má manutenção do equipamento. Caso seja constatado que o defeito é de fabrico, a Equivalenza responsabilizar-se-á pela substituição do produto. Se o problema se manifestar após os primeiros dois anos, o consumidor deverá provar que o problema é de origem.

A garantia perderá a validade nos seguintes casos:

1. Defeitos ou danos decorrentes do uso do difusor de maneira diferente da prevista ou de incumprimento deste manual de instruções.
2. Defeitos ou danos devidos à queda do difusor, a uso indevido, acidente ou negligência.
3. Defeitos ou danos devidos ao uso de água e/ou óleos essenciais desadequados e que não sejam comercializados pela Equivalenza.
4. Defeitos ou danos devidos ao uso de quantidade de essência superior à recomendada neste manual.
5. Defeitos ou danos em mobiliário devidos ao uso incorreto do aparelho.
6. Defeitos ou danos devidos ao incumprimento do processo de limpeza com vinagre.
7. Defeitos ou danos devidos a enchimento excessivo ou derrames de água na parte eletrónica.
8. Defeitos ou danos devidos a peças expostas a desgaste normal. O disco de cerâmica central tem uma duração aproximada de 5000 h, dependendo da sua manutenção.
9. Qualquer defeito ou dano que não seja de origem.

INFORMAÇÕES DE RECICLAGEM: o símbolo no produto ou na embalagem indica que este produto não pode ser tratado como lixo doméstico. Os resíduos de aparelhos devem ser depositados num ponto de recolha para reciclagem de equipamentos elétricos e eletrónicos. O material de embalagem é reciclável. Trate a embalagem de forma ecossustentável.



ESPECIFICAÇÕES
 Modelo: NA-418
 Potência: 5W
 Tensão: DC 5V, 1.A
 Capacidade: 100 ml
 Luz ambiente: Não
 Acessórios: cabo USB e adaptador.

PRECAUZIONI DI SICUREZZA

MANTENERE IL DISPOSITIVO E IL CAVO ELETTRICO LONTANI DALLA PORTATA DEI BAMBINI. QUESTO DISPOSITIVO NON DEVE ESSERE USATO DAI BAMBINI.

- **IMPORTANTE:** Leggere attentamente le istruzioni prima dell'uso.
- Prima di utilizzarlo, controllare che il caricatore o il porto USB scelto siano in buone condizioni e abbiano la tensione elettrica minima richiesta (5V).
- Mantenere il cavo lontano da bordi affilati e superfici calde o altre fonti di calore.
- Non utilizzare mai il dispositivo se il cavo o la spina sono danneggiati.
- Staccare la spina dalla presa elettrica quando non si usa e/o prima di pulirlo. Non tirare mai il cavo per staccarlo dalla presa di corrente.
- Non immergere il dispositivo o il cavo in acqua o qualsiasi altro liquido. Non manipolare il dispositivo con le mani bagnate.
- Evitare di mantenere il dispositivo in funzione senza supervisione.
- Collocare sempre il dispositivo su una superficie stabile, orizzontale e asciutta.
- Adatto soltanto per la nebulizzazione ambientale, non inalare.
- Utilizzare in ambienti con una temperatura tra i 10°C e i 30°C.
- Se entrasse acqua all'interno del dispositivo, sconnettere immediatamente il diffusore e farlo asciugare all'aria aperta per almeno tre giorni prima di utilizzarlo di nuovo.
- Utilizzare il dispositivo soltanto per uso domestico e per interni.
- Il fabbricante non è responsabile degli incidenti risultanti dall'uso incorretto del dispositivo, né dall'inadempimento delle norme stabilite in questo manuale, né dei danni causati da accessori non venduti da Equivalenza.

PRECAUZIONI DI USO



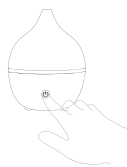
- Pulire il serbatoio dell'acqua ogni 3 giorni. Non usare prodotti chimici (come acidi, alcalini, ecc.) né detergenti corrosivi per pulire il dispositivo.
- Tenere presente che gli elevati livelli di umidità possono favorire la presenza di organismi biologici nell'ambiente.
- Evitare che l'area attorno al diffusore si inumidisca o si bagni. In presenza di umidità, spegnere il diffusore.
- Svuotare sempre il dispositivo quando non si usa.
- Prima di riporre il diffusore, svuotarlo e pulirlo. Pulire il diffusore prima del seguente uso.
- Attenzione: I microorganismi presenti nell'acqua o nell'ambiente in cui si usa o si rifornisce l'apparecchio, possono proliferare nel serbatoio dell'acqua ed essere liberati nell'aria causando seri rischi per la salute, se l'acqua non viene rinnovata e il serbatoio non viene ripulito correttamente ogni 3 giorni.
- Svuotare il serbatoio e riempirlo di nuovo ogni tre giorni. Prima di riempirlo di nuovo, pulirlo con acqua corrente fresca o con prodotti per la pulizia se lo richiede il fabbricante. Togliere qualsiasi tipo di calcare, deposito o pellicola che si sia formata sui lati del serbatoio o sulle superfici interne e poi asciugare il tutto.
- Utilizzare acqua minerale a temperatura ambiente, imbottigliata o decalcificata.
- Non oltrepassare il livello massimo di acqua 100ml. Oltrepassare questo volume influirà sul rendimento del dispositivo.
- Prima di inserire l'olio idrosolubile bisognerà sempre introdurre l'acqua nel serbatoio.
- Non superare il numero di gocce consigliate di olio idrosolubile (3-4 gocce/100ml).
- Non togliere il coperchio né coprire il diffusore mentre è acceso.
- Non muovere, né spostare il dispositivo mentre sta funzionando. Prima di muovere il dispositivo, staccarlo dalla presa di corrente e svuotare il serbatoio di acqua per evitare l'entrata accidentale di acqua nel circuito elettrico. Evitare che l'area attorno al diffusore si inumidisca o si bagni. In presenza di umidità, spegnere il diffusore.
- Attenzione: il dispositivo non può essere utilizzato con un timer esterno o un telecomando separato.
- Attenzione: IL CONTATTO DIRETTO DEL VAPORE O DELL'OLIO IDROSOLUBILE PUÒ DANNEGGIARE LE SUPERFICI DELICATE

PRIMA DELL'USO

1. Connettere il connettore dell'adattatore alla connessione CC posta nella parte inferiore del diffusore.
2. Collocare il diffusore su una superficie piana e stabile.
3. Rimuovere il coperchio esterno ed interno del diffusore.
4. Versare acqua minerale nel serbatoio, senza superare il livello massimo indicato (100ml)
5. Dopo di che, aggiungere 3-4 gocce di olio idrosolubile Equivalenza® ogni 100ml.
6. Sostituire il coperchio interno e il coperchio esterno sul diffusore.
7. Connettere il cavo USB a un caricatore USB collegato alla presa di corrente oppure direttamente a una fonte di alimentazione USB.



USO



 PULSANTE DI ACCESO/SPENTO

1. Premere una volta il pulsante ON/OFF per accendere il diffusore e continuare in un modo costante e con le luci colorate cambianti.
2. Premere una seconda volta per spegnere completamente il diffusore.
Protezione contro il basso livello d'acqua: il diffusore si spegnerà automaticamente se l'acqua si trova sotto il livello minimo del serbatoio. Ciò evita che il diffusore si danneggi.

MANUTENZIONE E PULIZIA

Con l'uso abituale del dispositivo, si possono accumulare piccole particelle d'olio sul disco in ceramica, che devono essere eliminate per garantire un corretto funzionamento. Per conservare meglio il dispositivo è indispensabile realizzare una manutenzione scrupolosa del prodotto, che prevede sia le azioni quotidiane sia la pulizia periodica.

Prima di pulire il dispositivo, staccare sempre il cavo dalla presa onde evitare possibili scosse elettriche o problemi di funzionamento. Per eliminare l'acqua del serbatoio, usare sempre il lato contrario alla fessura d'uscita dell'aria*.

Per la pulizia, non usare dissolventi, né prodotti di pulizia, spazzole o elementi metallici che possano danneggiare la superficie.

PULIZIA QUOTIDIANA E DOPO OGNI USO:

1. Importante! Svuotare e pulire il serbatoio dopo ogni uso, per evitare l'accumulo di olio idrosolubile nel disco ceramico e prolungarne la vita utile.

2. Sciacquare con cura con un po' d'acqua tiepida.
3. Togliere l'acqua e passare un panno umido e soffice e/o un cotton fioc, con cura per non graffiare la superficie del disco in ceramica.

PULIZIA SETTIMANALE:

1. Per decalcificare: Riempire con le stesse quantità di aceto bianco e acqua, avviare il dispositivo per un'ora, poi spegnerlo e farlo riposare per un'altra ora.

2. Sciacquare con cura con un po' d'acqua tiepida.

3. Togliere l'acqua e passare un panno umido e soffice e/o un cotton fioc, con cura per non graffiare la superficie del disco in ceramica.

* **Uscita d'aria:** svuotare dal lato opposto a quello della fessura dell'uscita di aria. Fare attenzione che non entri acqua nella fessura poiché si potrebbe danneggiare il diffusore.

CONDIZIONI DI GARANZIA

La garanzia si concede sulla base dello scontrino d'acquisto e ha una validità generale di 3 anni per quanto riguarda i difetti di origine o di fabbricazione. Se il prodotto smette di funzionare prima dei 2 anni dalla data d'acquisto, Equivalenza valuterà se il difetto è imputabile a un cattivo uso o alla manutenzione del dispositivo. Se si verifica che si tratta di un difetto di fabbrica, Equivalenza si impegnerà a sostituire il prodotto. Se il problema si verifica trascorsi i 2 anni, il cliente dovrà dimostrare che il problema è di origine.

La garanzia perderà la propria vigenza nei seguenti casi:

1. Difetti o danni sorti dall'uso del diffusore in un modo diverso a quello previsto, o dall'inadempienza di questo manuale d'uso.
2. Difetti o danni causati da caduta, cattivo uso, incidente o negligenza.
3. Difetti o danni causati dall'uso di acqua non adatta e/o di oli essenziali non venduti da Equivalenza.
4. Difetti o danni causati da un eccesso di essenza rispetto a quella consigliata da questo manuale.
5. Difetti o danni a mobili dovuto al cattivo uso del dispositivo.
6. Difetti o danni dovuti all'inadempienza del protocollo di pulizia con aceto.
7. Difetti o danni dovuti all'eccessivo riempimento o al versamento di acqua nella parte elettronica.
8. Difetti o danni di pezzi sottoposti alla normale usura. Il disco centrale in ceramica ha una durata di circa 5000 ore, a seconda della manutenzione.
9. Qualsiasi difetto o danno non presente in origine.

INFORMAZIONI SUL RICICLO: Il simbolo sul prodotto o sull'imballaggio indica che questo prodotto non può essere trattato come rifiuto domestico. I residui degli apparecchi devono essere depositati presso un punto di raccolta per il riciclaggio delle apparecchiature elettriche ed elettroniche. Il materiale dell'imballaggio è riciclabile. Trattare l'imballaggio in modo eco-sostenibile.



SPECIFICHE
 Schema: NA-418
 Potenza: 5W
 Voltaggio: DC 5V, 1A
 Capacità: 100 ml
 Luce ambientale: No
 Accessori: cavo USB e trasformatore.

PRÉCAUTIONS DE SÉCURITÉ

GARDEZ L'APPAREIL ET LE CÂBLE ÉLECTRIQUE HORS DE PORTÉE DES ENFANTS. CET APPAREIL NE DOIT PAS ÊTRE UTILISÉ PAR DES ENFANTS.

- **IMPORTANT:** Veuillez lire toutes les instructions avant l'utilisation.
- Avant toute utilisation, assurez-vous que le chargeur ou le port USB choisi est en bon état et fournit la tension minimale requise (5V).
- Tenez le câble éloigné des bords tranchants et des pièces chaudes ou autres sources de chaleur.
- N'utilisez jamais l'appareil si le câble ou la fiche sont endommagés.
- Débranchez la prise de courant lorsque l'appareil n'est pas utilisé et/ou avant de le nettoyer. Ne tirez jamais sur le câble pour le débrancher.
- Ne plongez jamais l'appareil ou le câble dans l'eau ou tout autre liquide. Ne manipulez pas l'appareil avec des mains mouillées.
- Ne laissez pas l'appareil sans surveillance.
- Placez toujours l'appareil sur une surface ferme, horizontale et sèche.
- Cet appareil est uniquement destiné à la nébulisation ambiante ; ne pas inhaler.
- Utiliser à une température ambiante comprise entre 10°C et 30°C.
- Si de l'eau pénètre dans l'appareil, le diffuseur doit être immédiatement débranché puis mis à sécher à l'air libre pendant au moins trois jours avant de le réutiliser.
- Utilisez l'appareil uniquement pour un usage domestique intérieur.
- Le fabricant n'est pas responsable des accidents résultant d'une utilisation incorrecte de l'appareil, ni du non-respect des normes établies dans ce manuel, ni des dommages causés par des accessoires non vendus par Equivalenza.

PRÉCAUTIONS D'UTILISATION



- Nettoyez le réservoir d'eau tous les 3 jours. N'utilisez pas de produits chimiques (acides, alcalis, etc.) ou de détergents corrosifs pour nettoyer l'appareil.
- Veuillez noter qu'un taux d'humidité élevé peut favoriser la croissance d'organismes biologiques dans l'environnement.
- Ne laissez pas que la zone autour du diffuseur soit humide ou mouillée. En cas d'humidité, éteignez le diffuseur.
- Ne laissez jamais d'eau dans le réservoir lorsque l'appareil n'est pas utilisé.
- Videz et nettoyez le diffuseur avant de le ranger. Nettoyez le diffuseur avant la prochaine utilisation.
- Attention : Les micro-organismes qui peuvent être présents dans l'eau ou dans l'environnement où l'appareil est utilisé ou stocké peuvent se développer dans le réservoir d'eau et être libérés dans l'air, provoquant de graves risques pour la santé lorsque l'eau n'est pas renouvelée et que le réservoir n'est pas correctement nettoyé tous les 3 jours.
- Videz le réservoir et remplissez-le tous les trois jours. Avant de le remplir à nouveau, nettoyez-le à l'eau courante fraîche ou avec des produits nettoyants si le fabricant le préconise. Enlevez le tartre, les dépôts ou la pellicule éventuellement formés sur les côtés du réservoir ou les surfaces intérieures et séchez toutes les surfaces.
- Utilisez une eau minérale à température ambiante, en bouteille ou détartrée.
- Ne dépassez pas le niveau d'eau maximum de 100 ml. Dépasser ce volume affectera les performances de l'appareil.
- Versez toujours de l'eau dans le réservoir avant d'ajouter l'huile hydrosoluble.
- Ne dépassez pas le nombre de gouttes d'huile hydrosoluble recommandé (3-4 gouttes/100 ml).
- Ne retirez pas le couvercle et ne couvrez pas le diffuseur lorsque l'appareil est allumé.
- Ne déplacez pas l'appareil pendant son fonctionnement. Avant de déplacer l'appareil, débranchez-le de la prise de courant et videz le réservoir d'eau pour éviter que de l'eau ne pénètre accidentellement dans le circuit électrique. Ne laissez pas que la zone autour du diffuseur soit humide ou mouillée. En cas d'humidité, éteignez le diffuseur.
- Attention : l'appareil ne peut pas être utilisé avec une minuterie externe ou une télécommande séparée.
- Attention : LE CONTACT DIRECT DE LA VAPEUR OU DE L'HUILE HYDROSOLUBLE PEUT ENDOMMAGER LES SURFACES DÉLICATES

AVANT L'UTILISATION

1. Branchez le connecteur de l'adaptateur dans la connexion CC située au bas du diffuseur.
2. Placez le diffuseur sur une surface plane et stable.
3. Retirez le couvercle extérieur et intérieur du diffuseur
4. Versez de l'eau minérale dans le réservoir, sans dépasser le niveau maximum indiqué (100 ml)
5. Ensuite, ajoutez 3-4 gouttes d'huile hydrosoluble Equivalenza® tous les 100 ml.
6. Remplacez le couvercle intérieur et le couvercle extérieur sur le diffuseur.
7. Connectez le câble USB à l'adaptateur branché à la prise de courant ou directement à une source d'alimentation USB.



UTILISATION



🔌 BOUTON MARCHE/ARRÊT

1. Appuyez une fois sur le bouton ON/OFF pour allumer l'appareil, démarrez la diffusion continue avec une lumière changeante de couleur.
2. Appuyez une seconde fois pour éteindre complètement le diffuseur.

Protection contre le niveau d'eau bas : le diffuseur s'éteint automatiquement si le niveau d'eau est inférieur au niveau minimum dans le réservoir. Cela évite d'endommager le diffuseur.

ENTRETIEN ET NETTOYAGE

Avec l'utilisation régulière de l'appareil, de petites particules d'huile peuvent s'accumuler dans le disque en céramique, qui doivent être retirées pour garantir le bon fonctionnement de l'appareil. Afin de prolonger la durée de vie de l'appareil, il est indispensable de procéder à un entretien scrupuleux du produit, qui comprend aussi bien des actions quotidiennes que des nettoyages périodiques.

Avant de nettoyer l'appareil, débranchez toujours le câble pour éviter d'éventuels chocs électriques ou dysfonctionnements. Pour vider l'eau du réservoir, utilisez toujours le côté opposé à la fente de sortie d'air*.

Pour le nettoyage, n'utilisez pas de solvants, de produits de nettoyage, de brosses ou d'éléments métalliques qui pourraient endommager la surface.

NETTOYAGE QUOTIDIEN ET APRÈS CHAQUE UTILISATION :

1. Important ! Videz et nettoyez le réservoir après chaque utilisation pour éviter l'accumulation d'huile hydrosoluble dans le disque en céramique et pour prolonger sa durée de vie.

2. Rincez soigneusement avec un peu d'eau tiède.

3. Videz l'eau puis essuyez-le avec un chiffon humide et doux et/ou un coton-tige, en veillant à ne pas rayer la surface du disque en céramique.

NETTOYAGE HEBDOMADAIRE :

1. Pour le détartrage : Remplissez avec des parts égales de vinaigre blanc et d'eau, faites fonctionner l'appareil pendant une heure, puis éteignez-le et laissez-le reposer pendant une heure.

2. Rincez soigneusement avec un peu d'eau tiède.

3. Videz l'eau puis essuyez-le avec un chiffon humide et doux et/ou un coton-tige, en veillant à ne pas rayer la surface du disque en céramique.

* **Sortie d'air :** vider sur le côté opposé de la fente de sortie d'air. Veillez à ce que de l'eau ne pénètre pas dans la fente, car cela pourrait endommager le diffuseur.

CONDITIONS DE LA GARANTIE

La garantie est accordée sur la base du ticket de caisse et a une durée de garantie générale de 3 ans pour les défauts d'origine ou de fabrication. Si le produit cesse de fonctionner au cours des 2 premières années suivant la date d'achat, Equivalenza étudiera si le défaut est imputable à une mauvaise utilisation ou à un mauvais entretien de l'équipement. Si le défaut s'avère être un défaut de fabrication, Equivalenza sera responsable du remplacement du produit. Si le problème survient après les 2 premières années, le consommateur devra prouver que le problème est d'origine.

La garantie s'éteint dans les cas suivants :

1. Les défauts ou dommages résultant de l'utilisation du diffuseur d'une manière autre que celle pour laquelle il a été conçu, ou du non-respect du présent mode d'emploi.
2. Les défauts ou dommages dus à la chute du diffuseur, à une mauvaise utilisation, à un accident ou à une négligence.
3. Les défauts ou dommages dus à l'utilisation d'une eau inadaptée et/ou d'huiles essentielles non vendues par Equivalenza.
4. Les défauts ou dommages dus à l'utilisation d'une quantité d'essence supérieure à celle recommandée dans le présent mode d'emploi.
5. Les défauts ou dommages aux meubles dus à une utilisation incorrecte de l'appareil.
6. Les défauts ou dommages dus au non-respect du protocole de nettoyage au vinaigre.
7. Les défauts ou dommages dus à un remplissage excessif ou à un déversement d'eau dans la partie électronique.
8. Les défauts ou dommages aux pièces exposées à l'usure normale. Le disque central en céramique a une durée de vie d'environ 5 000 h selon l'entretien.
9. Tout défaut ou dommage n'étant pas d'origine.

INFORMATIONS SUR LE RECYCLAGE : Le symbole sur le produit ou l'emballage indique que ce produit ne doit pas être traité comme un déchet ménager. Les déchets d'appareils doivent être déposés dans un point de collecte destiné au recyclage des appareils électriques et électroniques. Le matériau d'emballage est recyclable. Traitez les emballages de manière éco-responsable.



SPÉCIFICATIONS

Modèle : NA-418

Puissance : 5W

Tension : DC 5V, 1A

Capacité : 100 ml

Lumière d'ambiance uniquement : non
Accessoires : câble USB et adaptateur.

SICHERHEITSHINWEISE

GERÄT UND ANSCHLUSSKABEL VON KINDERN FERNHALTEN. DIESES GERÄT DARF NICHT VON KINDERN VERWENDET WERDEN.

- **ACHTUNG:** Vor der Benutzung die gesamte Bedienungsanleitung durchlesen.
- Vor der Benutzung sichergehen, dass sich die USB-Buchse Ihrer Wahl in gutem Zustand befindet und die nötige Mindestspannung (5 V) liefert.
- Das Kabel von scharfen Kanten, heißen Gegenständen und anderen Wärmequellen fernhalten.
- Bei Schäden am Kabel oder Stecker die Benutzung des Geräts einstellen.
- Bei Nichtbenutzung und/oder vor der Reinigung das Gerät vom Stromnetz trennen. Hierfür keinesfalls am Kabel ziehen.
- Das Gerät oder Kabel nicht in Wasser oder andere Flüssigkeiten tauchen. Das Gerät nicht mit nassen Händen berühren.
- Das Gerät während der Benutzung nicht unbeaufsichtigt lassen.
- Das Gerät stets auf eine feste, waagerechte und trockene Oberfläche stellen.
- Darf ausschließlich zur Aromatisierung der Luft, nicht zur Inhalierung verwendet werden.
- Bei einer Raumtemperatur zwischen 10 und 30°C verwenden.
- Sollte Wasser in das Innere des Diffusers gelangen, diesen sofort ausschalten und vor der nächsten Benutzung mindestens drei Tage lang an der Luft trocknen lassen.
- Dieses Gerät ist nur für den Heimbedarf und für Innenräume gedacht.
- Der Hersteller haftet nicht für Unfälle, die sich aufgrund einer unsachgemäßen Benutzung des Geräts ergeben, für die Nichteinhaltung der Vorgaben dieser Bedienungsanleitung und für Schäden, die durch Zubehörteile entstehen, die nicht bei Equivalenza erworben wurden.

NUTZUNGSHINWEISE



- Den Wasserbehälter alle 3 Tage reinigen. Das Gerät nicht mit chemischen Produkten (wie Säuren, Laugen usw.) oder ätzenden Reinigungsmitteln reinigen.
- Bitte beachten, dass eine erhöhte Feuchtigkeit zu einer Vermehrung von Mikroorganismen in der Luft führen kann.
- Vermeiden Sie, dass der Bereich um den Diffuser feucht oder nass wird. Bei Nässe den Diffuser ausschalten.
- Bei Nichtbenutzung stets den Wasserbehälter entleeren.
- Vor dem Verstauben den Diffuser entleeren und reinigen. Vor dem nächsten Gebrauch reinigen.
- Warnung: Die Mikroorganismen, die entweder im Wasser oder im Raum vorhanden sind, in dem das Gerät benutzt oder aufbewahrt wird, können sich im Wasserbehälter vermehren und in die Luft abgegeben werden. Deswegen besteht ein hohes Risiko für die Gesundheit, wenn das Wasser nicht erneuert und der Wasserbehälter nicht gebührend alle 3 Tage gereinigt wird.
- Den Wasserbehälter alle drei Tage entleeren und wieder auffüllen. Vor dem Auffüllen mit frischem Leitungswasser oder je nach Angaben des Herstellers mit Reinigungsmitteln reinigen. Jegliche Überreste, Bodensätze oder Schichten an den Seiten des Behälters oder an den inneren Oberflächen entfernen und alle Oberflächen trocknen.
- Nur Trinkwasser in Raumtemperatur (stilles Mineralwasser oder entkalktes Wasser) verwenden.
- Nicht die Höchstmenge an Wasser (100 ml) überschreiten. Dies beeinträchtigt die Leistung des Geräts.
- Immer zuerst das Wasser und anschließend das wasserlösliche Öl in den Behälter geben.
- Nicht die empfohlene Menge an wasserlöslichem Öl (3 - 4 Tropfen pro 100 ml) überschreiten.
- Während des Betriebs nicht den Deckel entfernen oder den Diffuser abdecken.
- Während des Betriebs das Gerät nicht bewegen oder umlagern. Vor Umlagerung des Geräts dieses vom Stromnetz trennen und den Wasserbehälter leeren, um zu verhindern, das versehentlich Wasser in den Schaltkreis gerät. Vermeiden Sie, dass der Bereich um den Diffuser feucht oder nass wird. Bei Nässe den Diffuser ausschalten.
- Achtung: Das Gerät darf nicht mit einer externen Zeituhr oder Fernbedienung benutzt werden.
- Achtung: EMPFINDLICHE OBERFLÄCHEN KÖNNTEN BEI DIREKTEM KONTAKT MIT DEM DAMPF ODER WASSERLÖSLICHEN ÖL BESCHÄDIGT WERDEN

VOR DEM GEBRAUCH

1. Den Stecker des Netzteils in die CC-Buchse an der Unterseite des Diffusers stecken.
2. Den Diffuser auf eine gerade und stabile Oberfläche stellen.
3. Entfernen Sie die äußere und innere Abdeckung des Diffusors
4. Das Trinkwasser in den Behälter geben. Dabei nicht die angegebene Höchstmenge (100ml) überschreiten.
5. Anschließend 3 - 4 Tropfen wasserlösliches Öl Equivalenza® pro 100 ml hinzugeben.
6. Ersetzen Sie die Innenabdeckung und die Außenabdeckung am Diffuser.
7. Das USB-Kabel an das mit dem Stromnetz verbundene Netzteil bzw. direkt in eine USB-Buchse stecken.



BENUTZUNG



 EIN/AUS

1. Drücken Sie einmal die EIN/AUS-Taste, um das Gerät einzuschalten, starten Sie die kontinuierliche Diffusion mit farbwechselndem Licht.
2. Ein zweites Mal drücken, um den Diffuser auszuschalten.

Schutz vor Wassermangel: Der Diffuser schaltet sich automatisch aus, wenn das Wasser das Mindestniveau erreicht hat. Dies vermeidet eine eventuelle Beschädigung des Diffusers.

WARTUNG UND REINIGUNG

Bei regelmäßiger Benutzung des Geräts können sich kleine Ölpartikel auf der Keramikscheibe ansammeln, die für eine korrekte Leistung entfernt werden müssen. Um die Lebensdauer des Geräts zu verlängern, muss dieses sorgfältig gewartet werden. Dies bedeutet sowohl tägliche als auch periodische Reinigungen.

Vor der Reinigung das Gerät immer vom Stromnetz trennen, um mögliche Stromschläge oder Betriebsschäden zu vermeiden. Den Wasserbehälter stets auf der entgegengesetzten Seite des Belüftungsschlitzes* entleeren.

Nicht mit Lösungsmitteln, Reinigungsmitteln, Bürsten oder Metallelementen reinigen, die die Oberfläche beschädigen könnten.

TÄGLICHE REINIGUNG UND REINIGUNG NACH JEDEM GEBRAUCH:

1. Wichtig! Den Wasserbehälter nach jedem Gebrauch entleeren und reinigen, damit sich kein wasserlösliches Öl auf der Keramikscheibe ansammelt, und um die Lebensdauer des Geräts zu verlängern.

2. Vorsichtig mit etwas lauwarmem Wasser auswaschen.

3. Das Wasser ausgießen und den Behälter anschließend mit einem feuchten, weichen Tuch und/oder Wattestäbchen reinigen. Dabei vorsichtig vorgehen, um die Oberfläche der Keramikscheibe nicht zu zerkratzen.

WÖCHENTLICHE REINIGUNG:

1. Entkalkung: Den Wasserbehälter mit einer 1:1 Mischung aus Wasser und weißem Essig füllen und das Gerät eine Stunde lang laufen lassen. Anschließend abschalten und eine Stunde ruhen lassen.

2. Vorsichtig mit etwas lauwarmem Wasser auswaschen.

3. Das Wasser ausgießen und den Behälter anschließend mit einem feuchten, weichen Tuch und/oder Wattestäbchen reinigen. Dabei vorsichtig vorgehen, um die Oberfläche der Keramikscheibe nicht zu zerkratzen.

*** Belüftungsschlitz:** Den Wasserbehälter auf der entgegengesetzten Seite des Belüftungsschlitzes entleeren. Es darf kein Wasser in den Schlitz treten, da dies den Diffuser beschädigen könnte.

GARANTIEBEDINGUNGEN

Die Garantie ist mit dem Kaufbeleg verknüpft und drei Jahre lang für Herstellungsfehler gültig. Sollte das Produkt innerhalb der ersten 2 Jahre nach Kaufdatum nicht mehr funktionieren, wird Equivalenza erwägen, ob der Schaden auf eine unsachgemäße Benutzung oder Wartung des Geräts zurückzuführen ist. Sollte Equivalenza feststellen, dass es sich um einen Herstellungsfehler handelt, wird das Gerät ersetzt. Sollte das Problem nach den ersten 2 Jahren auftreten, muss der Verbraucher beweisen, dass es sich um einen Herstellungsfehler handelt.

In folgenden Fällen wird die Garantie ungültig:

1. Fehler oder Schäden, die auf eine unsachgemäße Benutzung des Diffusers oder die Nichteinhaltung dieser Bedienungsanleitung zurückzuführen sind.
2. Fehler oder Schäden, die durch den Sturz des Diffusers, eine unsachgemäße Benutzung, einen Unfall oder durch Nachlässigkeit verursacht werden.
3. Fehler oder Schäden, die auf den Gebrauch ungeeigneten Wassers und/oder ätherischer Öle, die nicht bei Equivalenza erworben wurden, zurückzuführen sind.
4. Fehler oder Schäden, die sich durch den Gebrauch einer größeren als der hier empfohlenen Menge an ätherischen Öls ergeben.
5. Fehler oder Schäden am Mobilgerät, die auf eine unsachgemäße Benutzung des Geräts zurückzuführen sind.
6. Fehler oder Schäden, die sich durch die Nichtbefolgung der Reinigungsvorgaben mit Essig ergeben.
7. Fehler oder Schäden, die sich durch einen überfüllten Wasserbehälter oder Eintreten von Wasser in den Schaltkreis ergeben.
8. Normale Gebrauchsspuren an den Teilen. Die mittige Keramikscheibe hat je nach Wartung eine Lebensdauer von ca. 5000 Stunden.
9. Jegliche Fehler oder Schäden, die nicht dem Hersteller zuzuschreiben sind.

ENTSORGUNG: Das Symbol auf der Verpackung gibt an, dass dieses Produkt nicht in den Hausmüll gegeben werden darf. Das Gerät und seine Zubehörteile müssen in einem Recyclinghof für Elektrogeräte entsorgt werden. Das Verpackungsmaterial lässt sich recyceln. Die Verpackung bitte nachhaltig entsorgen.



SPEZIFIKATIONEN
 Modell: NA-418
 Leistung: 5W
 Spannung: DC 5V, 1.0A
 Fassungsvermögen: 100 ml
 Umgebungslicht ohne Vernebelung: Nein
 Zubehör: USB-Kabel und Netzteil.

VEILIGHEIDSVORZORGSMAATREGELEN

HOUD HET APPARAAT EN HET ELEKTRISCHE SNOER BIJTEN HET BEREIK VAN KINDEREN. DIT APPARAAT IS NIET GESCHIKT VOOR KINDEREN.VOOR KINDEREN.

- **BELANGRIJK:** Lees alle instructies voor het gebruik.
- Zorg er voor gebruik voor dat de gekozen oplader of USB-poort in goede staat verkeert en de minimaal benodigde spanning levert (5V).
- Houd het snoer uit de buurt van scherpe randen en hete onderdelen of andere warmtebronnen.
- Gebruik het apparaat nooit als het snoer of de stekker beschadigd is.
- Haal de stekker uit het stopcontact wanneer u deze niet gebruikt en/of voordat u die schoonmaakt. Trek nooit aan het snoer om de stekker uit het stopcontact te halen.
- Dompel het apparaat of het snoer nooit onder in water of onder een andere vloeistof. Gebruik het apparaat niet met natte handen.
- Zorg ervoor dat het apparaat niet zonder toezicht wordt gebruikt.
- Plaats het apparaat altijd op een stevige, horizontale en droge ondergrond.
- Alleen geschikt voor de acclimatisering van de omgeving. Niet inademen.
- Gebruiken bij een kamertemperatuur tussen de 10°C en 30°C.
- Als er water in het apparaat komt, moet de diffuser onmiddellijk worden losgekoppeld en ten minste drie dagen aan de lucht worden gedroogd voordat deze opnieuw gebruikt kan worden.
- Gebruik het apparaat alleen voor huishoudelijk gebruik binnenshuis.
- De fabrikant is niet verantwoordelijk voor ongevallen die het gevolg zijn van een onjuist gebruik van het apparaat, noch voor het niet naleven van de regels in deze handleiding, noch voor schade veroorzaakt door accessoires die niet door Equivalenza zijn verkocht.

GEBRUIKSVORZORGSMAATREGELEN



- Maak de watertank om de 3 dagen schoon. Gebruik geen chemicaliën (zoals zuren, logen, enz.) of bijtende schoonmaakmiddelen om het apparaat te reinigen.
- Houd er rekening mee dat een hoge vochtigheidsgraad de groei van biologische organismen in de omgeving kan bevorderen.
- Het gebied rond de diffuser mag niet nat of vochtig worden. Schakel de diffuser uit als er vocht optreedt.
- Laat nooit water in de tank staan als het apparaat niet wordt gebruikt.
- Maak de verstuiver leeg en schoon voordat je hem opbergt. Maak de diffuser schoon voor het volgende gebruik.
- Waarschuwing: Micro-organismen die aanwezig kunnen zijn in het water of in de omgeving waar het apparaat wordt gebruikt of opgeslagen, kunnen in het waterreservoir groeien en in de lucht terecht komen en ernstige gezondheidsrisico's veroorzaken wanneer het water niet wordt verversen en het reservoir niet om de 3 dagen naar behoren wordt gereinigd.
- Leeg de tank en vul hem om de drie dagen bij. Voor het opnieuw vullen, reinigen met vers stromend water of reinigingsmiddelen indien vereist door de fabrikant. Verwijder alle kalk, aanslag of film die zich op de zijkanten van de tank of binnenoppervlakken heeft gevormd en droog alle oppervlakken.
- Gebruik mineraalwater op kamertemperatuur, of gebotteld of verzacht water.
- Overschrijd het maximale waterpeil van 100 ml niet. Als dit volume wordt overschreden, kan dit op de prestaties van het apparaat invloeden.
- Giet altijd water in de tank voordat u de in water oplosbare olie toevoegt.
- Overschrijd het aanbevolen aantal druppels in water oplosbare olie niet (3-4 druppels/100 ml).
- Verwijder het deksel niet en dek de diffuser niet af terwijl het apparaat aan staat.
- Beweeg of verplaats het apparaat niet terwijl het in werking is. Voordat u het apparaat verplaatst, moet u de stekker uit het stopcontact halen en het waterreservoir legen om te voorkomen dat er per ongeluk water in het elektrische circuit komt. Het gebied rond de diffuser mag niet nat of vochtig worden. Schakel de diffuser uit als er vocht optreedt.
- Let op: het apparaat kan niet worden gebruikt met een externe timer of een losse afstandsbediening.
- Let op: DIRECT CONTACT MET STOOM OF MET IN WATER OPLOSBAAR OLIE KAN GEVOELIGE OPPERVLAKKEN BESCHADIGEN.

VOOR GEBRUIK

1. Steek de adapterconnector in de DC-aansluiting aan de onderkant van de diffuser.
2. Plaats de diffuser op een vlakke, stabiele oppervlakte.
3. Verwijder de buitenste en binnenste kap van de diffuser.
4. Giet mineraalwater in de tank, zonder het aangegeven maximale niveau (100ml) te overschrijden.
5. Voeg vervolgens 3-4 druppels Equivalenza® in water oplosbare olie per 100 ml toe.
6. Plaats de binnenkap en de buitenkap terug op de diffuser.
7. Sluit de USB-kabel aan op de adapter die op het lichtnet is aangesloten of rechtstreeks op een USB-voeding.



GEBRUIK



⏻ AAN/UIT-KNOP

1. Druk eenmaal op de AAN/UIT-knop om het apparaat in te schakelen, start de continue diffusie met van kleur veranderend licht.

2. Druk een tweede keer om de verstuiver volledig uit te schakelen.

Beveiliging tegen laag waterniveau: de verstuiver schakelt automatisch uit als het waterniveau in de tank onder het minimumniveau komt. Dit voorkomt schade aan de diffuser.

ONDERHOUD EN REINIGING

Bij regelmatig gebruik van het apparaat kunnen kleine oliedeeltjes zich ophopen op de keramische schijf. U moet die verwijderen om een goede werking te garanderen. Om de levensduur van het apparaat te verlengen, is het essentieel om een nauwgezet onderhoud van het product uit te voeren, dat zowel dagelijkse handelingen als periodieke reiniging omvat.

Trek altijd eerst de stekker uit het stopcontact voordat u het apparaat reinigt om mogelijke elektrische schokken of defecten te voorkomen. Gebruik altijd de zijde tegenover de luchtuitlaatopening om het water uit de tank af te voeren*.

Gebruik voor het reinigen geen oplosmiddelen, schoonmaakproducten, borstels of metalen elementen die het oppervlak kunnen beschadigen.

DAGELIJKSE REINIGING EN NA ELK GEBRUIK:

1. Let op! Leeg en reinig het reservoir na elk gebruik om ophoping van in water oplosbare olie op de keramische schijf te voorkomen en de levensduur te verlengen.

2. Spoel voorzichtig af met een beetje warm water.

3. Laat het water weglopen en veeg het af met een zachte, vochtige doek en/of met een wattenstaafje. Pas op dat u geen krassen maakt op het oppervlak van de keramische schijf.

WEKELIJKSE REINIGING:

1. Om te ontkalken: Vul het apparaat met gelijke delen witte azijn en water, laat het een uur draaien, zet het dan uit en laat het een uur staan.

2. Spoel voorzichtig af met een beetje warm water.

3. Laat het water weglopen en veeg het af met een zachte, vochtige doek en/of met een wattenstaafje. Pas op dat u geen krassen maakt op het oppervlak van de keramische schijf.

* **Luchtuitlaat:** leeg aan de andere kant van de luchtuitlaatopening. Zorg ervoor dat er geen water in de opening komt, aangezien dit de diffuser kan beschadigen.

GARANTIEVOORWAARDEN

De garantie wordt verleend op basis van de aankoopbon en heeft een algemene garantietermijn van 3 jaar op oorsprong of fabricagefouten. Als het product binnen de eerste 2 jaar na de aankoop stopt met werken, beoordeelt Equivalenza of het defect te wijten is aan verkeerd gebruik of aan verkeerd onderhoud van de apparatuur. Als wordt vastgesteld dat het defect een fabricagefout is, dan is Equivalenza verantwoordelijk voor de vervanging van het product. Als het probleem zich na de eerste 2 jaar manifesteert, moet de consument bewijzen dat het probleem van oorsprong of fabricage is.

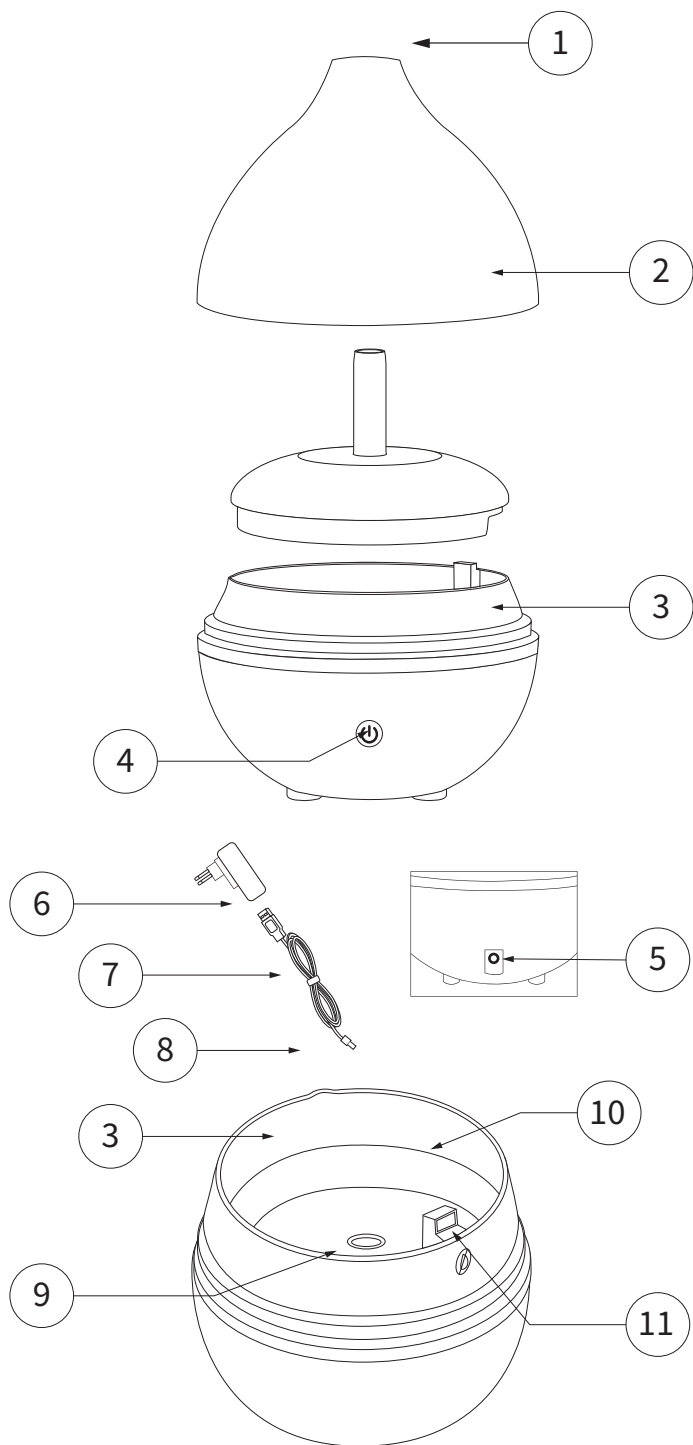
De garantie verliest haar geldigheid in de volgende gevallen:

1. Defecten of schade die voortvloeien uit het gebruik van de diffuser op een andere manier dan waarvoor deze is bedoeld, of uit het niet naleven van deze handleiding.
2. Defecten of schade als gevolg van het vallen van de diffuser, van misbruik, ongeval of nalatigheid.
3. Defecten of schade als gevolg van het gebruik van ongepast water en/of essentiële oliën die niet door Equivalenza worden verkocht.
4. Defecten of schade als gevolg van het gebruik van meer hoeveelheid essence dan aanbevolen in deze handleiding.
5. Defecten of schade aan meubels door ongepast gebruik van het apparaat.
6. Defecten of schade als gevolg van het niet naleven van het azijnreinigingsprotocol.
7. Defecten of schade door overvulling of morsen van water op het elektronische gedeelte.
8. Defecten of schade aan onderdelen die aan normale slijtage zijn blootgesteld. De centrale keramische schijf gaat ongeveer 5000 uur mee, afhankelijk van het onderhoud.
9. Elk defect of elke schade die niet van oorsprong of fabricage is.

RECYCLING INFORMATIE: Het symbool op het product of de verpakking geeft aan dat dit product niet als huishoudelijk afval mag worden behandeld. De afgedankte apparatuur moet worden ingeleverd bij een inzamelpunt voor de recycling van elektrische en elektronische apparatuur. Het verpakkingsmateriaal is recycleerbaar. Behandel verpakkingen op een eco-duurzame manier.



SPECIFICATIES
 Model: NA-418
 Stroom: 5W
 Spanning: DC 5V, 1A
 Capaciteit: 100 ml
 Sfeerverlichting alleen: Geen
 Accessoires: USB-kabel en adapter.



PARTS/ COMPONENTES/ COMPONENTES/ COMPONENTI/ COMPOSANTS/ BESTANDTEILE/ COMPONENTEN

- ① Mist nozzle / Orificio vaporizador / Orificio vaporizador / Foro vaporizzatore / Orifice de vaporisation / Zerstäuberöffnung / Stoomopening
- ② Outer cover / Tapa Externa / Tampa externa / Coperchio esterno / Couvercle externe / Äußere Abdeckung / Buitendeksel
- ③ Water tank/ Depósito agua / Depósito de água / Serbatoio acqua / Réservoir d'eau / Wassertank / Waterreservoir
- ④ ON/OFF button / Botón Enc. Apagado / Botão de ligação-desligação / Pulsante ON/OFF/ Bouton ON/OFF / ON/OFF-Taste / AAN/UIT-knop
- ⑤ DC power jack / Conexión / Ligação DC / Presa CC / Prise CC / USB-Anschluss / DC-aansluiting
- ⑥ Adaptor / Adaptador / Adaptador / Adattatore / Adaptateur / Adapter / Adapter
- ⑦ USB Cable / Cable USB / Fio USB / Cavo USB / Câble USB / Cable USB / USB-kabel
- ⑧ Plug / Enchufe / Ficha / Enchufe / Fiche secteur / Stecker / Stecker
- ⑨ Ceramic disc / Disco de cerámica / Disco de cerâmica / Disco in ceramica / Disque en céramique / Keramikscheibe / Keramische schijf
- ⑩ Maximum water-level line / Marca nivel agua / Marca de nível máximo de água / Tacca livello massimo acqua / Indicateur de niveau maximum d'eau / Markierung für maximalen Wasserfüllstand / Merkteken maximumwaterpeil
- ⑪ Air Outlet / Salida de aire / Saída de ar / Foro uscita aria / Sortie d'air / Luftauslass / Luchtuitlaat

MAX

Maximum tank fill level / Nivel máximo de llenado del depósito / Nível máximo de enchimento do depósito / Livello massimo di riempimento del serbatoio / Niveau de remplissage maximal du réservoir / Maximale Füllhöhe des Tanks / Maximaal vulniveau tank



Water pouring position / Posición de vertido de agua / Posição de despejo de água / Posizione di versamento dell'acqua / Position de versement de l'eau / Wasserausgießposition / Positie waterafvoer



Do not wet / No mojar / Não molhar / Non bagnare / Ne pas mouiller / Nicht nass machen / Niet nat maken



EQUIVALENZA

EQUIVALENZA RETAIL, S.L.U.
Salvador Espriu, 13-15 08908
L'Hospitalet de Llobregat.
Barcelona - Spain

